



Liberté • Egalité • Fraternité  
RÉPUBLIQUE FRANÇAISE

PRÉFET DE LA RÉGION  
HAUTS-DE-FRANCE

Direction régionale  
de l'environnement,  
de l'aménagement  
et du logement

Service IDDEE

Affaire suivie par :

Claire RIGAUD

Tél : 03 20 40 43 82

[pac.dreal-hdf@developpement-durable.gouv.fr](mailto:pac.dreal-hdf@developpement-durable.gouv.fr)

M. le Directeur

Direction Départementale des  
Territoires de l'Oise  
SAUE/POT

40, rue Jean Racine

BP 20317

60021 Beauvais Cedex

A l'attention de Estelle Hallaert

Lille, le **01 AOUT 2017**

Objet : Contribution au PAC du Plan Local d'Urbanisme pour la commune de Vineuil-Saint-Firmin

Réf : PAC-2017-020

Vos réf : Délibération du 16 février 2017

P.J. :

En réponse à votre demande citée en référence, je vous prie de bien vouloir trouver ci-joint les éléments constitutifs du porter à connaissance du territoire concerné.

Conformément à l'article R.121-14-1 du code de l'urbanisme, le territoire ne couvrant ni un site Natura 2000, ni une commune littorale, le PLU est susceptible d'être soumis à évaluation environnementale, après examen au « cas par cas ».

La collectivité saisira la DREAL après le débat relatif au projet d'aménagement et de développement durable, en fournissant les informations mentionnées au II de cet article réglementaire.

Un avis motivé du Préfet, indiquant la nécessité ou non de procéder à une évaluation environnementale, sera rendu sous 2 mois.

Au regard des enjeux portés sur le territoire, la **DREAL (service ECLAT) ne considère pas devoir être associée** à l'étude du document d'urbanisme.

Rappel du cadre juridique et des différentes protections et inventaires :

- Les inventaires ZNIEFF de type I et les Atlas de Zones Inondables ne sont pas des servitudes portées par un cadre législatif mais le caractère exhaustif des études scientifiques et du recensement in situ demande une grande vigilance. La présence d'une biodiversité remarquable et d'un risque naturel implique de fait la notion de prise en considération. A contrario, l'erreur manifeste d'appréciation pourrait être avérée,
- Outre la compatibilité aux prescriptions des documents ayant un cadre juridique de rang supérieur, le document d'urbanisme doit prendre en compte le Schéma Régional de Cohérence Ecologique ainsi que le Plan Climat Energie Territorial.

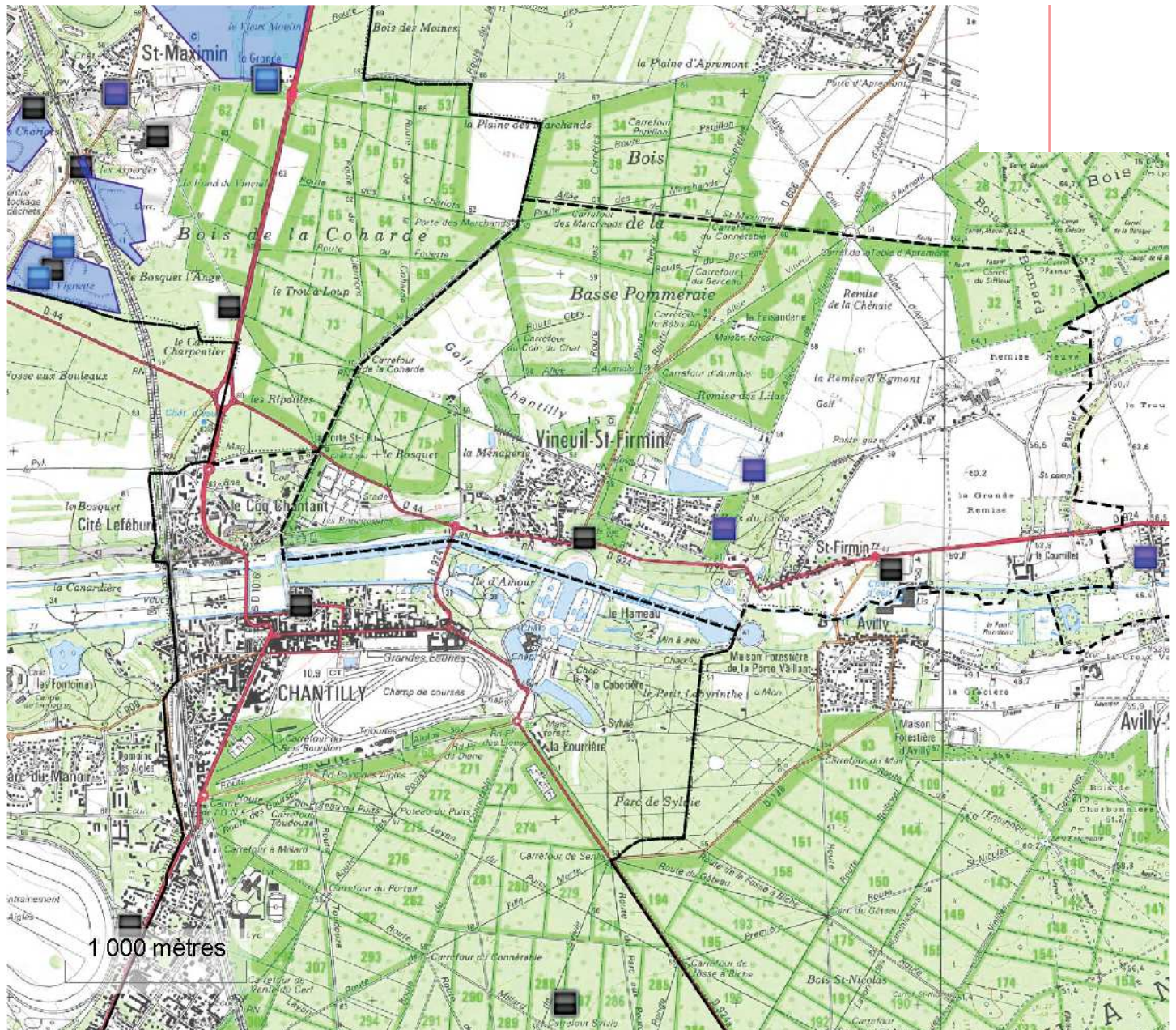
Vous trouverez ci-joint la synthèse des éléments constitutifs du PAC DREAL et les références documentaires associées. L'ensemble des données de la DREAL et des partenaires sont téléchargeables depuis l'onglet « Les données / porter à connaissance » de la page d'accueil internet :

[www.hauts-de-france.developpement-durable.gouv.fr](http://www.hauts-de-france.developpement-durable.gouv.fr)

Vous en souhaitant bonne réception, je reste à votre disposition pour toutes informations complémentaires.

Pour le préfet et par délégation,  
le directeur régional de l'environnement, de  
l'aménagement et du logement

Chantal ADJRIOU  
Chef du Service IDDEE



GIDC

Echelle :1

Légende :

- Commune
- Etablissements (n°5)

ETABLISSEMENTS

- AS
- A
- E
- DC
- D
- NC
- AUCUN





## Etablissements S3IC

Communes	Nom de l'établissement	Identifiant S3IC	Seveso	Régime
VINEUIL-SAINT-FIR MIN	MCO	510001683	NS	
VINEUIL-SAINT-FIR MIN	POLYTITAN	510001684	NS	
VINEUIL-SAINT-FIR MIN	SCEA DE LA FERME DU COURTILLET	510007951	NS	D
VINEUIL-SAINT-FIR MIN	SPIREL	510001685	NS	DC

## Tours Aéroréfrigérées

Aucune données



PRÉFET  
DE LA RÉGION  
HAUTS-DE-FRANCE

DREAL HAUTS-DE-FRANCE  
DIRECTION RÉGIONALE  
ENVIRONNEMENT  
AMÉNAGEMENT LOGEMENT

**EOLIEN**

Date :25/07/2017

## **SRE - Communes éligibles**

Aucune données

## **Zone de Développement Eolien**

Aucune données

## **Mâts Eolienne**

Aucune données

**Lignes Aériennes RTE**

Aucune données

**Lignes Souterraines RTE**

Aucune données

**Postes RTE**

Aucune données

**Canalisations**

Commune	Exploitant	Produits	Scénario	Effets	Section	Caractéristiques
VINEUIL-SAINT-F IRMIN	GRTgaz	Gaz naturel		ELS Réduit(SUP3)	EMP-N-606951	Installation annexe
VINEUIL-SAINT-F IRMIN	GRTgaz	Gaz naturel		ELS Réduit(SUP3)	EMP-N-606952	Installation annexe
VINEUIL-SAINT-F IRMIN	GRTgaz	Gaz naturel		ELS Réduit(SUP3)	SEF-N-118AA-118AC	Canalisation enterrée
VINEUIL-SAINT-F IRMIN	GRTgaz	Gaz naturel		ELS Réduit(SUP3)	SEF-N-118AC-1183	Canalisation enterrée
VINEUIL-SAINT-F IRMIN	GRTgaz	Gaz naturel		ELS Réduit(SUP3)	SEF-N-118AC-118AD	Canalisation enterrée
VINEUIL-SAINT-F IRMIN	GRTgaz	Gaz naturel		ELS Réduit(SUP3)	SEF-N-118AD-1184	Canalisation enterrée
VINEUIL-SAINT-F IRMIN	GRTgaz	Gaz naturel		ELS Réduit(SUP3)	SEF-N-118AD-118AJ	Canalisation enterrée
VINEUIL-SAINT-F IRMIN	GRTgaz	Gaz naturel		PEL Majorant(SUP 1)	EMP-N-606951	Installation annexe
VINEUIL-SAINT-F IRMIN	GRTgaz	Gaz naturel		PEL Majorant(SUP 1)	EMP-N-606952	Installation annexe
VINEUIL-SAINT-F IRMIN	GRTgaz	Gaz naturel		PEL Majorant(SUP 1)	SEF-N-118AA-118AC	Canalisation enterrée
VINEUIL-SAINT-F IRMIN	GRTgaz	Gaz naturel		PEL Majorant(SUP 1)	SEF-N-118AC-1183	Canalisation enterrée
VINEUIL-SAINT-F IRMIN	GRTgaz	Gaz naturel		PEL Majorant(SUP 1)	SEF-N-118AC-118AD	Canalisation enterrée

Commune	Exploitant	Produits	Scénario	Effets	Section	Caractéristiques
VINEUIL-SAINT-FIRMIN	GRTgaz	Gaz naturel		PEL Majorant(SUP 1)	SEF-N-118AD-1184	Canalisation enterrée
VINEUIL-SAINT-FIRMIN	GRTgaz	Gaz naturel		PEL Majorant(SUP 1)	SEF-N-118AD-118AJ	Canalisation enterrée
VINEUIL-SAINT-FIRMIN	GRTgaz	Gaz naturel		PEL Réduit(SUP2)	EMP-N-606951	Installation annexe
VINEUIL-SAINT-FIRMIN	GRTgaz	Gaz naturel		PEL Réduit(SUP2)	EMP-N-606952	Installation annexe
VINEUIL-SAINT-FIRMIN	GRTgaz	Gaz naturel		PEL Réduit(SUP2)	SEF-N-118AA-118AC	Canalisation enterrée
VINEUIL-SAINT-FIRMIN	GRTgaz	Gaz naturel		PEL Réduit(SUP2)	SEF-N-118AC-1183	Canalisation enterrée
VINEUIL-SAINT-FIRMIN	GRTgaz	Gaz naturel		PEL Réduit(SUP2)	SEF-N-118AC-118AD	Canalisation enterrée
VINEUIL-SAINT-FIRMIN	GRTgaz	Gaz naturel		PEL Réduit(SUP2)	SEF-N-118AD-1184	Canalisation enterrée
VINEUIL-SAINT-FIRMIN	GRTgaz	Gaz naturel		PEL Réduit(SUP2)	SEF-N-118AD-118AJ	Canalisation enterrée

## Sites BASOL

Commune	Nom du site	Origine de la pollution
VINEUIL-SAINT-FIRMIN	POLYTITAN	La société POLYTITAN a exploité sur le territoire de la commune de Vineuil Saint Firmin, des installations classées soumises à autorisation entre 1957 et 2006. Le site était spécialisé dans la fabrication d'additif pour l'industrie du PVC.  La cessation d

## Sites BASIAS

Aucune données



## **Etat des PPRT**

Aucune données

## **PPI impactant la ou les commune(s) concernée(s)**

Aucune données

## **Aléas Miniers - Gaz**

Aucune données

## **Aléas Miniers - Affaissement Tassement**

Aucune données

## **Aléas Miniers - Echauffement**

Aucune données

## **Aléas Miniers - Effondrement localisé**

Aucune données

## **Aléas Miniers - Glissement**

Aucune données





PRÉFET  
DE LA RÉGION  
HAUTS-DE-FRANCE

DREAL HAUTS-DE-FRANCE  
DIRECTION RÉGIONALE  
ENVIRONNEMENT  
AMÉNAGEMENT LOGEMENT

## RISQUES NATURELS

Date :25/07/2017

### Atlas des Zones Inondables

Aucune données



## Etat d'avancement des SAGE

Aucune données

## Captage d'eau 59 - servitudes

Aucune données

## Captage d'eau 62 - servitudes

Aucune données

**ZNIEFF de type I**

Commune	Référence	Nom du site	Génération	Secteur
VINEUIL-SAINT-FIRMIN	220005064	MASSIF FORESTIER D'HALATTE	0	Valois

**ZNIEFF de type II**

Commune	Référence	Nom du site
VINEUIL-SAINT-FIRMIN	220014330	SITES D'ÉCHANGES INTERFORESTIERS (PASSAGE DE GRANDS MAMMIFERES) D'HALATTE/CHANTILLY

**ZICO**

Commune	Référence	Nom du site
VINEUIL-SAINT-FIRMIN	00019	FORETS PICARDES: MASSIF DES TROIS FORETS ET BOIS DU ROI

**ZPS (Natura 2000)**

Aucune données

**ZSC (Natura 2000)**

Aucune données

**Arrêté de Protection de Biotopes**

Aucune données

**Réserves Naturelles Nationales**

Aucune données

**Réserves Naturelles Régionales**

Aucune données

**Ramsar**

Aucune données

**Parcs Naturels Régionaux**

Commune	Nom du site	Id MNHN
VINEUIL-SAINT-FIRMIN	Oise-Pays de France	FR8000043

**Sites Classés**

Aucune données

Commune	Identifiant	Nom du site	Intérêt	Arrêté
VINEUIL-SAINT-FIR MIN	60 SC 05	Domaine de Chantilly		

### Sites Inscrits

Commune	Identifiant	Nom du site	Intérêt	Arrêté
VINEUIL-SAINT-FIR MIN		VALLEE DE LA NONETTE		